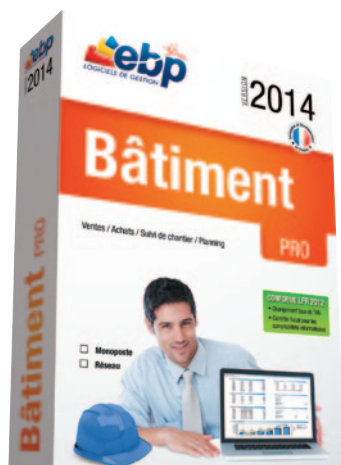


Pour les PME du bâtiment, tout corps d'état

# Bâtiment

PRO



Bénéficiez d'un logiciel 100% bâtiment, riche en fonctionnalités, vous permettant de piloter efficacement votre activité commerciale : ventes, achats, stocks, suivi de chantier, contrats de maintenance... Le tout dans un environnement de travail simple et ergonomique.

## CONFORME LFR 2012

- ✓ **Changement taux de TVA** : notre assistant met à jour automatiquement les taux de TVA de vos éléments
- ✓ **Contrôles Fiscal pour les Comptabilités Informatisées** : votre logiciel est conforme aux instructions de l'Arrêté du 29 juillet 2013 (+ d'info sur [www.ebp.com](http://www.ebp.com))

## Pour une parfaite maîtrise de votre activité

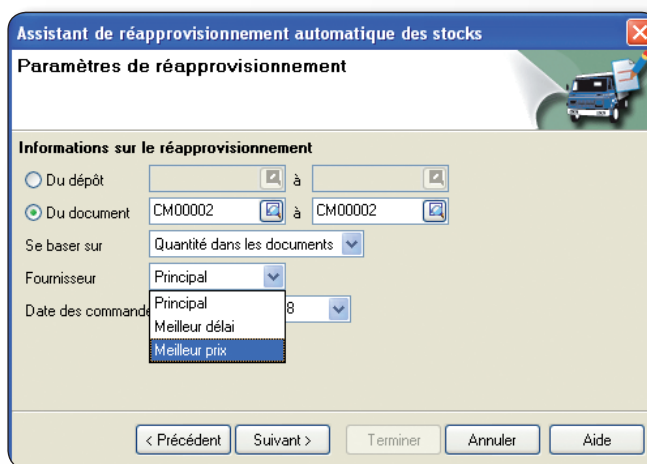




### Le suivi de vos stocks

Disposez d'une gestion complète des stocks : du multi-dépôts à la saisie de l'inventaire.

- Vous paramétrez dans vos fiches éléments un stock minimum et un stock d'alerte, selon votre mode de gestion et pouvez enregistrer manuellement vos entrées et sorties de stock.
- Votre stock est valorisé par le logiciel selon le PUMP (prix unitaire moyen pondéré).
- Vous avez également la possibilité de gérer plusieurs dépôts de stockage sur un même lieu géographique. Il peut s'agir de dépôts physiques (entrepôt, magasin...) ou de dépôts spécifiques (salon, camionnette...).
- Vous pouvez visualiser ce que vous avez en stock dans chaque dépôt et réaliser des bons de transfert inter-stocks.
- Enfin, vous pouvez réaliser un inventaire de stock sur chaque dépôt, par famille, groupe ou localisation.



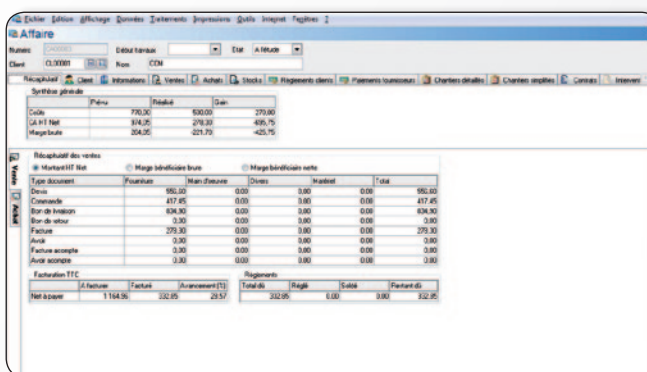
Passez commande chez votre fournisseur directement à partir d'une commande client.

## PILOTEZ VOS CHANTIERS

### La gestion d'affaires

Visualisez dans un même endroit l'ensemble des informations liées à une affaire : documents de vente (devis, commandes, factures), d'achats (demande de prix, commandes), de stock, suivis de chantiers, contrats et interventions...

- Vous disposez d'un récapitulatif complet de l'affaire qui vous permet d'avoir une synthèse générale en temps réel sur les coûts, le chiffre d'affaire et la marge dégagée.
- Le logiciel propose aussi plusieurs états statistiques (clients, fournisseurs, financiers).



Contrôlez la rentabilité de vos affaires

### Le suivi de chantier détaillé

Visualisez rapidement l'écart entre vos dépenses réelles et les prévisions faites en début de chantier.

- Créez un document, dans lequel vous allez saisir exactement les quantités fournitures et main d'oeuvre consommées sur votre chantier.
- Vous pouvez également décrémenter votre stock et générer un bon d'entrée ou de sortie de stock correspondant aux nouvelles quantités consommées.
- Tout au long de votre suivi de chantier, le logiciel vous permet d'éditer des documents d'analyse (consommation générale, consommations par article, consommation par tranche de travaux, achat sous-traitance, employés mobilisés sur un chantier) ou de rentabilité financière (déboursé, main d'oeuvre, fournitures, matériel) du chantier.

### La saisie des temps salariés

Analysez la main d'œuvre réellement utilisée sur un chantier, salarié par salarié.

- Le logiciel vous calcule le coût par salarié selon le taux horaire que vous avez défini et vous pouvez également ventiler les heures selon leur type (normales, complémentaires, supplémentaires...).
- Cette saisie des temps est ensuite automatiquement incrémentée dans les suivis de chantier simplifiés et détaillés du logiciel.

## Fonctions Principales

- Ce pictogramme vous indique les fonctionnalités disponibles uniquement en version PRO

## Caractéristiques générales

- Nombre de dossiers illimité
- Tableau de bord en page d'accueil
- Archivage du dossier
- **Nouveau** Recherche multicritères
- **Version réseau (en option)**
- **Création de champs personnalisés**

## Fichier clients

- Fiches prospects et clients détaillés
- Envoi de SMS via les partenaires<sup>(1)</sup> Eco.sms, SMS Envoi et SMS to b (hors coût de SMS)
- Solvabilité, localisation clients et calcul d'itinéraire<sup>(1)</sup>
- **Nouveau** Gestion des clients en sommeil
- Historique des documents de vente
- Edition automatique de courriers de relance
- **Assistant de création de mailings**

## Fichier éléments

- Création de différentes familles d'éléments
- Création d'une bibliothèque interne avec fourniture, main d'œuvre, matériel, ouvrage, divers et texte
- Création de fournitures avec temps de pose
- Calcul des prix de vente suivant le déboursé sec, les frais généraux, la main d'œuvre...
- Historique des éléments
- Mise en sommeil des éléments obsolètes
- Grille multi-tarifs
- Gestion des promotions
- **Saisie du conditionnement avec distinction entre les unités d'achat, de stock et de vente**
- **Mise à jour des tarifs fournisseurs dans les fiches éléments avec assistant d'import de tarifs**

## Bibliothèques

### et tarifs fournisseurs

- Bibliothèque interne
- **Import des bibliothèques d'ouvrages<sup>(2)</sup>** Annuel des Prix, ArtiPrix, Batiprix
- **Import des tarifs fournisseurs<sup>(2)</sup>** Cédéo, Dupont, Semangles, Clim+, Sofip, Brossette, Réseau Pro, Rexel, Coaxel, La Plateforme du Bâtiment, Schneider Electric, Catelec, COVAP, Sider, Comptoir du Sud Ouest, Vaillant, Le Gallais, Chausson Matériaux, Téréva
- Séparation entre chaque bibliothèque de tarifs et la bibliothèque interne

## Métrés

- Assistant de calcul d'un métré : calcul de surfaces, de volumes, de périmètres, fonctions arithmétiques, trigonométriques...
- Création de métrés-type

## Gestion des ventes

- Création des documents : devis, commandes, bons de livraison, bons de retour, factures, avoirs...
- Association de documents (de type Word, Excel®, image, plan...) à un devis, facture ou fiche client
- Gestion de la DEEE
- **Nouveau** Gestion de l'éco-contribution mobilier
- Modèles d'attestations de TVA à taux réduit
- Modèles d'impression pré-paramétrés
- Découpage du devis en tranches (6 niveaux)
- TVA neuf ou rénovation
- Personnalisation du devis (couleur, police, images)
- Ajout d'options dans le devis
- Indexation des devis

- Date de validité et impression de relances de devis
- Calcul de la retenue de garantie
- Affichage en rouge des éléments dont la marge est négative ou égale à zéro
- Récapitulatif des montants HT par taux de TVA et des montants HT Net Avancement soumis à TVA
- Génération automatique d'une facture à partir d'un devis
- Saisie de factures d'acompte
- Création de factures d'avancement de travaux en quantité, pourcentage ou montant
- Gestion de l'avancement sur le global ou sur le détail de la facture
- Regroupement d'une sélection de bons de livraison sur une même facture
- Gestion du compte prorata
- **Gestion de la contrepartie**
- **Import d'appels d'offres au format Excel®**
- **Etude des déboursés**

## Gestion des affaires

- **Fiche affaire détaillée**
- **Association de l'ensemble des documents liés à l'affaire (ventes, achats, stocks...)**
- **Possibilité d'intégrer jusqu'à 5 documents de liaison dans une fiche affaire**
- **Synthèse récapitulative de l'affaire en temps réel (coûts, CA, marge dégagée...)**

## Gestion des achats

- **Fiches fournisseurs**
- **Nouveau** Gestion des fournisseurs en sommeil
- **Demandes de prix, bons de réception, commandes et factures fournisseurs**
- **Réception partielle ou globale**
- **Saisie de différentes affaires dans les lignes d'un document d'achat**
- **Nouveau** Gestion de l'éco-contribution mobilier

## Gestion du stock

- Bons d'entrée et de sortie de stock
- Calcul du PUMP
- Historique des mouvements de stock
- **Réapprovisionnement automatique**
- **Gestion du multi-dépôts**
- **Saisie de bons de transfert inter-stocks**
- **Saisie de l'inventaire**

## Gestion de la sous-traitance

- **Nouveau** Documents d'achat et de vente spécifiques
- **Nouveau** Gestion des sous-traitants en sommeil
- **Nouveau** Gestion de l'éco-contribution mobilier

## Suivi de chantier simplifié

- Saisie rapide des montants des dépenses (fourniture, main d'œuvre, matériel, frais complémentaires) par chantier
- Saisie de la référence et du nom du fournisseur
- Edition d'un récapitulatif des déboursés (prévus/réalisés/gain)

## Suivi de chantier détaillé

- Saisie, par élément, du déboursé et de la quantité prévue pour le chantier.
- Liaison du suivi de chantier à un document de vente
- Analyse du chantier selon différents niveaux : consommation générale, consommations par article, consommation par tranche de travaux
- Rentabilité financière du chantier : déboursé main d'œuvre, fournitures, matériel en montant et en pourcentage

## Saisie des temps salariés

- Saisie par salarié des heures effectuées
- Association d'un salarié à un suivi de chantier simplifié ou détaillé
- Création de fiches salariés
- Gestion du type d'heures salariés (normales, supplémentaires, complémentaires, intempéries)

## Maintenance / S.A.V.

- Tableau de bord Maintenance
- Saisie des informations de garantie dans les fiches éléments
- N° de série et garantie dans les documents de vente
- Historique maintenance / S.A.V.

### Contrats

- Saisie et impression de contrats de maintenance
- Création d'un nouveau contrat à partir d'une facture client
- Facturation périodique des contrats
- Reconductio des contrats
- Impression de lettres de reconduction tacite
- Analyse de la rentabilité du contrat à partir du suivi de chantier simplifié
- **Nouveau** Délai d'alerte paramétrable dans chaque contrat

### Interventions

- Génération de fiches d'intervention
- Association de documents à une intervention
- Impression de bons d'intervention
- Facturation directe de l'intervention
- Regroupement de plusieurs interventions sur une même facture
- Impression d'attestations d'entretien de chaudière
- Création directe d'une intervention à partir d'un devis, d'une commande ou d'une facture
- Saisie des actions clients
- **Lien entre le planning et les interventions**

## Planning

- **Saisie des rendez-vous salariés et des réservations du matériel**
- **Création et consultation des fiches d'interventions pour le S.A.V.**

## Règlements

- Enregistrement des règlements clients
- Edition des bordereaux de remise en banque
- **Enregistrement des paiements fournisseurs**
- **Echéancier fournisseurs**
- **Modes de règlement multi-échances**
- **Génération de fichiers SEPA : virement, prélèvement, virement international**

## Import / Export de fichiers

- Import/export paramétrable des fichiers clients, prospects, fournisseurs, éléments au format ASCII délimité ou fixe
- Récupération automatique des données d'EBP Devis et Facturation Bâtiment
- Génération et transfert automatique des écritures comptables au format de nombreux logiciels comptables\*

(1) l'utilisation de cette fonction nécessite la souscription à une Assistance PRIVILEGE ou PREMIUM

(2) les bibliothèques d'ouvrages et les tarifs fournisseurs ne sont pas fournis dans le logiciel

\*EBP, ITOOL, CEGID (Sisco et PGI), SAGE LIGNE 100, COALA, CCMX (Winner et AS400), CIEL, QUADRATUS, ISAGRI, AZUR, CADOR-DORAC, APISOFT, COTE OUEST, GESTIMUM, INFORCE.

### Puissance et performance au quotidien

A partir des versions réseau 5 postes, le logiciel Bâtiment PRO est livré avec le Système de Gestion de Base de Données Relationnelle Microsoft® SQL Server 2008.



### Configurations Minimales Requieres :

- Processeur : Intel P4 2 GHz ou supérieur
- Mémoire : 3 Go
- Ecran : résolution 1024x768 en 16 bits
- Espace disque libre : 3 Go

### Systèmes d'exploitation supportés :

- Windows XP® SP3
- Windows Vista® SP1 32 bits et 64 bits
- Windows® 7 32 bits et 64 bits
- Windows® 8 32 bits et 64 bits

Windows XP®, Vista®, 7 et 8 sont des logiciels dont vous devez faire l'acquisition préalablement à l'utilisation du logiciel.

